

På Sweco formar vi framtiden tillsammans med våra kunder. Här skapas bättre boenden, smartare sätt att resa, grönare städer och mer hållbara samhällen. Samtidigt formar vi vår egen framtid på en arbetsplats präglad av engagemang, expertis och nyfikenhet. Vi söker dig som är ingenjör, arkitekt, miljöexpert, samhällsplanerare, IT-expert och säkert något mer framtida yrke som vi ännu inte känner till.

BESÖK [SWECO.SE/KARRIAR](https://www.sweco.se/karriar)

KARRIÄR PÅ SWECO

# SHAPE OUR TOMORROW

SWECO 

SWECO 

# SOM KONSULT PÅ SWECO GÖR DU STOR SKILLNAD

Framtidens samhällen och städer står inför förändringar med koppling till klimatomställning, urbanisering och digitalisering. För att hantera detta behövs en engagerad expertis. Sweco är Europas ledande konsultföretag inom hållbar samhällsutveckling. Med våra 15 000 ingenjörer, arkitekter och IT- och miljöexperter planerar och utformar vi framtidens samhällen och städer.

Vi tar oss an små analysuppdrag och stora projekteringsuppdrag med samma höga engagemang och erkända kompetens. Sweco utför årligen tiotusentals uppdrag i ungefär 70 länder över hela världen.

Just nu arbetar våra installationskonsulter och projektledare med ett nytt sjukhus som öppnar om knappt fem år. Samtidigt utreder våra trafikingenjörer en ny tunnelbanelinje som tar emot sina första resenärer om tio år. Att ligga steget före är Swecos jobb.

Vill du också arbeta hos oss?  
Välkommen till Sweco!



# FRÅN STUDENT TILL PROFESSIONELL KONSULT

Den kunskap som du besitter som nyutbildad värderar vi högt. Hos oss får du möjligheten att arbeta i mångsidiga projekt – stora som små, i en variation av olika arbetsgrupper. Du får ansvara för egna uppdrag och får utrymme att ta initiativ. Och inte minst skraddarsy din framtida karriär.

## EXJOBB

Ett examensarbete är ett utmärkt tillfälle för dig att få uppleva hur det är att arbeta på Sweco, och för oss att få lära känna dig. Vår mångsidiga verksamhet ger dig möjligheten att, tillsammans med någon av våra chefer och experter, skraddarsy ditt exjobb.

## LEDIGA TJÄNSTER OCH PRAKTIK

Vi behöver nyfikna och ansvarstagande personer som delar vårt engagemang att bidra till utvecklingen av ett mer hållbart sam-

hälle. Våra lediga tjänster publiceras löpande på vår hemsida: [sweco.se/karriar/lediga-jobb](https://sweco.se/karriar/lediga-jobb)

## TRAINEEPROGRAM

Swecos traineeprogram sträcker sig över nio månader och är en språngbräda in i arbetslivet. Som trainee får du ta del av utbildningar i bland annat hållbar utveckling, projektstyrning och presentationsteknik. Dessutom arbetar du parallellt i skarpa konsultuppdrag, där du är med och skapar hållbara och värde-

skapande lösningar. Samtidigt bygger du upp ett värdefullt nätverk av kollegor från olika verksamhetsområden. Ansökan öppnar i januari och traineeprogrammet startar efter sommaren. Läs mer på: [sweco.se/trainee](https://sweco.se/trainee)

Läs mer om våra karriärmöjligheter på [sweco.se/karriar](https://sweco.se/karriar)



# UTVECKLINGSMÖJLIGHETER PÅ SWECO

Din utveckling är en självklarhet för oss. Det är en förutsättning för vår framgång och tillväxt. Därför vill vi erbjuda dig flera möjliga karriärval. På Sweco får du chansen att arbeta i olika verksamhetsområden, med internationella uppdrag och ta del av utbildningar, mentorskap och utvecklingsprogram. Dessutom får du möjligheten att arbeta tillsammans med experter inom alla våra områden.

## VÅRA VANLIGASTE KARRIÄRVÄGAR FÖR DIG SOM KONSULT:

### LINJECHEF

Du får leda och utveckla såväl medarbetare som vår verksamhet. Dessutom blir du både personal- och resultatansvarig inom din grupp.

### SPECIALIST

Som specialist blir du expert inom ditt verksamhetsområde.

### UPPDRAGSLEDARE

Du får leda uppdrag och medarbetare samt ansvara för tidplan, leverans, ekonomi och kvalitet.

VART DU ÄN VILL ATT FRAMTIDEN TAR DIG  
STÖTTAR VI DIN VÄG FRAMÅT.

# VÅRA VERKSAMHETS- OMRÅDEN

Med Swecos tio verksamhetsområden täcker vi in alla professioner som krävs för att skapa ett hållbart samhälle. Som konsult på Sweco får du inte bara inblick i ditt eget verksamhetsområde. Ofta arbetar du tillsammans med konsulter från andra delar av verksamheten.



## INFRASTRUKTUR

Swecos experter inom infrastruktur utformar de transport-system som gör att människor kan förflytta sig på ett effektivt sätt i framtidens städer och samhällen.

## BYGGKONSTRUKTION

Swecos konstruktörer skapar byggnader med fokus på säkerhet och funktion, med bärande strukturer som samspelar med design, inomhusmiljö och kundens verksamhet.

## ARKITEKTUR

Swecos arkitekter utformar byggnader och miljöer där människor ska bo, arbeta och trivas.

## VATTEN & MILJÖ

Swecos experter inom vatten och miljö har lösningar som minskar klimatpåverkan och anpassar samhället till ett förändrat klimat.

## INSTALLATION

Swecos installationskonsulter skapar ett behagligt inomhusklimat i stadens byggnader och anläggningar.

## ENERGI

Swecos energiexperter vet hur energi produceras, hur den kommer dit den ska och hur den används så effektivt som möjligt.

## INDUSTRI

Swecos industriexperter bidrar till en effektiv och resurssnål produktion inom all industri-verksamhet.

## PROJEKTLEDNING

Swecos projektledare är länken mellan kundens vision och det faktiska genomförandet av komplexa samhällsbyggnadsprojekt.

## IT FÖR SAMHÄLLSUTVECKLING

Swecos experter inom IT för samhällsutveckling hanterar och förädlar den information som staden producerar för att effektivisera alltifrån transporter till vattenflöden.

## SAMHÄLLSANALYS

Swecos experter inom samhällsanalys hjälper kunderna till bra beslut genom kvalificerade undersökningar, analyser, prognoser och strategier.

Läs mer om varje verksamhetsområde på kommande sidor. Där hittar du även exempel på projekt som du kan läsa mer om på: [sweco.se/vart-erbjudande](http://sweco.se/vart-erbjudande)

---

## INFRASTRUKTUR

Att invånare kan förflytta sig på ett säkert och effektivt sätt är viktigt för en stads attraktivitet. Swecos experter inom infrastruktur har det som krävs för att planera transportsystem som förenklar människors vardag. Genom att utforma alltifrån vägar, järnvägar och tunnelbana till broar, tunnlar och resecentrum bidrar vi till att öka tillgängligheten i framtidens samhällen och städer.

### Exempel på tjänster:

- Transport- och trafikplanering
- Väg- och järnvägsprojektering
- Berg- och geoteknik
- Bro- och anläggningskonstruktion
- Mätningsteknik
- Drift och underhåll

### Exempel på projekt:

- Raketanläggning utanför Kiruna
- Ostlänken – Sveriges nya höghastighetsjärnväg
- Framkomlighetsstudie i cykelnätet



---

## BYGGKONSTRUKTION

Byggkonstruktion handlar till stor del om trygghet. Swecos konstruktörer skapar byggnader som ska vara säkra att arbeta och bo i under en lång tid. Vi har fokus på helheten och ser till att de bärande strukturerna samspelar med byggnadens design och tänkta inomhusmiljö.

### Exempel på tjänster:

- Husbyggnadsprojektering
- Industribyggnadsprojektering
- Avancerade stål-, trä- och glaskonstruktioner
- Byggfysik
- Sofistikerade simuleringar
- Byggekonomi

### Exempel på projekt:

- Malmö Live – Konserthus, kongress och hotell
- Ombyggnad och modernisering av Nationalmuseum
- Norra tornen, Hagastaden Stockholm



---

## ARKITEKTUR

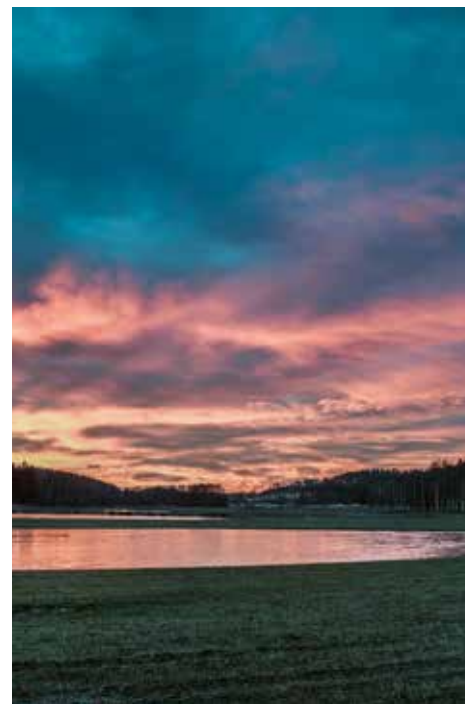
Swecos arkitekter kan arbeta med att utforma en helt ny stad i Asien såväl som att designa en skola i en småstad. Davsett vilket handlar det om att skapa de bästa förutsättningarna för människor att bo, arbeta och trivas i framtidens städer och samhällen. Med en kombination av spets och bredd erbjuder Swecos arkitekter en unik helhetssyn i utformningen av morgondagens byggnader och landskap.

### Exempel på tjänster:

- Byggnadsarkitektur
- Landskapsarkitektur
- Inredningsarkitektur
- Samhällsplanering
- Ljusdesign

### Exempel på projekt:

- Förskolan Lotsen, Karlstad
- Kvarteret Cinnober, Göteborg
- Baoshan industrial park utanför Shanghai



---

## VATTEN & MILJÖ

Det är ofrånkomligt att den moderna staden påverkar miljön, men de skadliga effekterna kan minimeras. Swecos experter inom vatten och miljö arbetar med att minska farliga utsläpp, återvinna avfall och säkerställa tillgång till rent vatten. Vi erbjuder även lösningar som minskar klimatpåverkan och som anpassar samhället till ett förändrat klimat.

### Exempel på tjänster:

- Vatten- och avloppsteknik
- Avfallsteknik och sanering
- Miljöutredning
- Vattenresursplanering

### Exempel på projekt:

- Kolkajen Ropsten – ny stadsdel byggs ut i vattnet
- Skydd mot stigande havsnivåer, Falsterbonäset
- Norra Djurgårdsstaden

## INSTALLATION

Ett behagligt inomhusklimat är lätt att ta för givet. Om det inte fungerar märks det däremot tydligt. Swecos installationskonsulter säkerställer smarta och hållbara lösningar för fastigheter och infrastruktur. Till exempel genom att säkerställa rätt temperatur, bra belysning och god ventilation. Vi är också experter på lösningar som gör husen så energieffektiva som möjligt.

### Exempel på tjänster:

- Energianalys och miljöcertifiering
- El, tele och säkerhet
- Brand- och riskteknik
- VVS

### Exempel på projekt:

- Nya Karolinska Sjukhuset i Stockholm
- Fjärrkylsystem i Pimpri, Indien
- Facebooks serverhallar i Luleå



## ENERGI

Omställningen till ett hållbart energisystem pågår runt om i världen. Swecos energiexperter arbetar i hela energiförsörjningskedjan. Det handlar om hur energin produceras, hur den kommer dit den ska och hur den används så effektivt som möjligt. Resultatet blir en driftsäker, kostnadseffektiv och miljömässigt hållbar energiförsörjning.

### Exempel på tjänster:

- Energiproduktion
- Överföring
- Distribution
- Energimarknadsanalys
- Energieffektivisering

### Exempel på projekt:

- Elektricitet till landsbygden i Tanzania
- Energismarta lösningar i Norra Djurgårdsstaden
- Vätgas som drivmedel



## INDUSTRI

Genomtänkta och väl genomförda investeringar stärker industrins konkurrenskraft. Swecos industriexperter har hela den bredd av kompetenser som krävs för att föra projekt från förstudie till färdig anläggning. Resultatet blir en effektiv och resurssnål produktion samt en säker arbetsmiljö.

### Exempel på tjänster:

- Processteknik
- Anläggningskonstruktion (el, automation, mekanik, rör)
- Logistik
- Projektledning

### Exempel på projekt:

- SCA Östrand
- ESS: Sweco återanvänder industrienergi till fjärrvärme
- Hammarbyverket



## PROJEKTLEDNING

Stora samhällsbyggnadsprojekt är kostsamma och det är avgörande att slutresultatet blir just det som kunden föreställt sig. Swecos projektledare har den viktiga rollen som länk mellan kundens vision och det faktiska genomförandet. Vi finns med under projektets alla faser och kan med vårt strukturerade arbetssätt styra komplexa projekt i rätt riktning.

### Exempel på tjänster:

- Projekt- och projekteringsledning
- Fastighets- och förvaltningsutveckling
- Bygglledning

### Exempel på projekt:

- Ny ambassad i Mexico City
- Airdome Nordichallen, Sundsvall
- Stenpiren resecentrum Göteborg

## IT FÖR SAMHÄLLSUTVECKLING

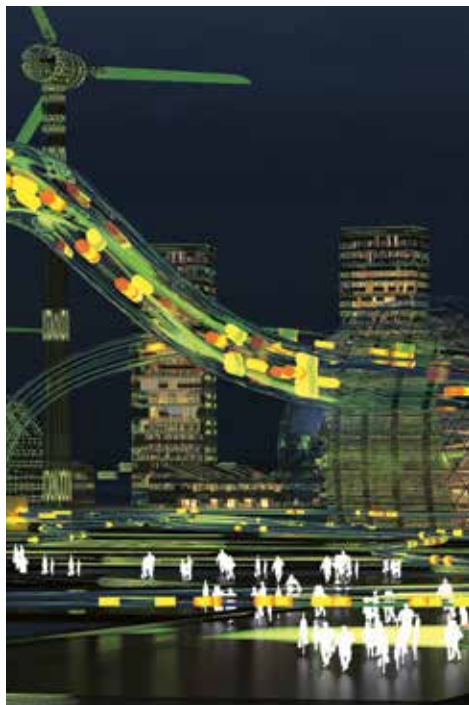
Avancerade IT-lösningar spelar en allt viktigare roll i utvecklingen av framtidens städer och samhällen. Swecos IT-expert använder de datamängder som flödar i samhället för att effektivisera alltifrån transporter och energianvändning till belysning och vattenflöden. Med hjälp av IT kan den befintliga bebyggelsen och infrastrukturen användas på ett mer optimalt sätt.

### Exempel på tjänster:

- Systemutveckling och Big Data
- Informationsamordning och BIM
- 3D-visualisering och geografiska analyser
- Strategi och verksamhetsstöd
- Dataintegrationsplattformar

### Exempel på projekt:

- Nya Kiruna – Virtuellt stadsmodell
- Digital tvilling av Göteborg
- Bonava – molnbaserad BIM-plattform



## SAMHÄLLSANALYS

En hållbar samhällsutveckling kräver väl underbyggda beslut från alla aktörer. Swecos experter inom samhällsanalys hjälper kunderna till bra beslut genom kvalificerade undersökningar, analyser, prognoser och strategier. Resultatet blir ett samhälle som är redo att möta framtidens utmaningar och möjligheter på ett mer hållbart sätt.

### Exempel på tjänster:

- Statistik
- Utvärdering
- Undersökningar
- Befolkningsprognoser
- Välfärdsanalyser
- Regionala utvecklingsuppdrag
- Forskning och innovation
- Organisations- och strategifrågor

### Exempel på projekt:

- Sveriges Nya Geografi
- Ericsson Networked Society City Index
- Skollokalsutredning för förskola och grundskola



## EXEMPEL PÅ PÅGÅENDE PROJEKT



### GRÄNSÖVERSKRIDANDE SAMARBETE FÖR KONTORSPARK I KINA

Swecos arkitekter har anlåtats för att utforma en 14 hektar stor kontorspark i Baoshan, utanför Shanghai. Uppdraget omfattar alla delar av utformningen; stadsplanering, byggnader, landskap, inredning, belysning och skyltning. Sweco kommer att följa arbetet till dess att hela området är färdigbyggt. Projektet leds från Stockholm och Shanghai och involverar även arkitekter från Swecos kontor i Köpenhamn, Uppsala, Göteborg, Malmö, Umeå och Karlstad.



### ELEKTRICITET TILL LANDSBYGDEN I TANZANIA

23 000 hushåll i södra Tanzania ska för första gången få el i sina hem och redan nu har flera byar kopplats på det nationella elsystemet. Tillgången till el kommer bland annat minska användningen av dieselgeneratorer, kol och ved för matlagning, samt ge belysning både inomhus och längs vägar. Sweco ansvarar för överordnad projektleddning, design av stationer och transmissionsledningar samt kvalitetssäkring under hela byggfasen.



### SLÅ ROT – VISAR VÄG MOT HÅLLBART BOSTADSBYGGANDE

Flyttbara väggar, växthus på balkonger, ekosystemtjänster integrerat på gård och tak, samt energisystem med solceller på taket. Slå Rot är bostadshuset som utmanar och visar vägen mot hållbart bostadsbyggande. Beläget vid Gibraltarvarven i Göteborg utformas flerbostadshuset i trä som rymmer 45 lägenheter inklusive radhus på taket. Visionen är framtagen av arkitekter, energi- och miljöexperter, konstruktörer och affärsutvecklare på Sweco.

Läs mer om våra projekt på vår hemsida:  
[sweco.se/vart-erbjudande/](https://sweco.se/vart-erbjudande/)



**VISION FÖR ATT FÅ FLER ATT CYKLA I SVERIGE**

Allt fler använder cykel eller moped som transportmedel. På uppdrag av Sveriges Kommuner och Landsting ska Sweco ta fram en vision för användarvänliga och säkra cykel- och mopedsystem för trafikanter i Sverige. Syftet med uppdraget är att skapa förutsättningar för att få fler att cykla – en viktig nyckel för långsiktigt hållbara transportsystem. Framtids scenarierna sträcker sig till år 2030.



**SNART KAN SVERIGE SKJUTA UPP SATELLITER PÅ ESRANGE**

Esrang Space Center är Swedish Space Corporations anläggning för uppsändning av höghöjdsballonger och sondraketer. Här finns också världens mest använda civila markstation för satelliter. Nu vill man utöka verksamheten med en anläggning för att skjuta upp satelliter och även utföra tester av återanvändningsbara raketor. Sweco har anlätats för bland annat projektering av vägar och infrastruktur, marklösen och hantering av miljö- och tillståndsfrågor.



**EN BANGÅRD I TIDEN – STOCKHOLM CENTRAL STATION (CST)**

Sweco har fått i uppdrag av Trafikverket att uppdatera bangården på Stockholms Central. Anläggningen är sliten och behöver ett tekniklyft såväl som ett ansiktslyft för att kunna ta emot fler och längre tåg och ett ökande antal besökare. Bland annat ska plattformarna 2–4 och det intilliggande torget renoveras, ett torrörssystem för effektivare brandsläckning monteras och en mängd växlar och spår bytas ut. Ny modern teknik kommer att leda till en mer energieffektiv anläggning.

Läs mer om våra projekt på vår hemsida: [sweco.se/vart-erbjudande/](https://sweco.se/vart-erbjudande/)

**ANTECKNINGAR:**

.....

.....

.....

.....

.....

.....

.....

.....

.....

.....

.....

.....

.....

.....

.....

.....

.....

.....

.....

.....

.....

.....

Produktion: Sweco och Elli Production.  
 Tryck: BrandFactory, juni 2019.  
 Foto/illustrationer: Adam Mark, Adobe Stock, Casper Hedberg, Ernst Henry, Felix Gerlach, Getty Images och Sweco.